



SOLUTIONS POUR LES RESERVATIONS :

Buse ZEMENTOL BGE



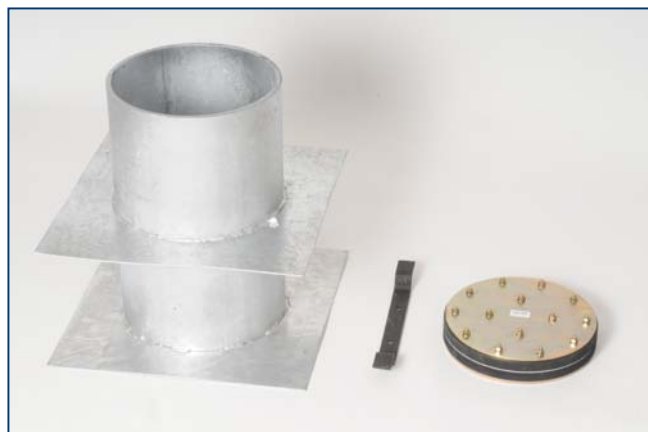
ZEMENTOL BGE 650

Utilisation et propriétés :

- La buse ZEMENTOL BGE a été développée afin de garantir l'évacuation de l'eau par le plancher bas lorsque les pompes doivent être placées à l'intérieur de l'excavation ou de la structure de construction.
- Élément auto-étanche, la buse ZEMENTOL BGE est encastrée directement dans la structure en béton. Pendant toute la phase de construction il est possible d'y poser un tube-filtre doté d'une pompe.
- La buse ZEMENTOL BGE peut être recouverte sans problème de béton de manière à ne plus être du tout visible par la suite.
- Modèle particulièrement robuste, la buse ZEMENTOL BGE 650 convient aux fortes pressions d'eau. Après arrêt du pompage, il est possible de refermer la buse au moyen de vis. Le couvercle verrouillable permet de l'ouvrir et de la fermer également sous pression. Le couvercle de la buse ZEMENTOL BGE 650 est doté de deux poignées plates pour en faciliter sa mise en place.
- La buse ZEMENTOL BGE 300 a été conçue pour l'emploi de petites pompes et de lances d'aspiration. Elle est à refermer à l'aide de deux éléments ZEMENTOL UBD.

Matériaux et composants :

- Corps en acier.
- Couvercle en acier avec joint en matière gommeuse sur ZEMENTOL BGE 650.
- La buse ZEMENTOL BGE 300 est dotée d'éléments ZEMENTOL UBD en acier galvanisé par électrolyse. Les ZEMENTOL UBD sont dotés d'anneaux en acier achromatisé jaune ainsi que de joints EPDM.



ZEMENTOL BGE 300

Dimensions :

Désignation produit	Diamètre intérieur (en mm)
ZEMENTOL BGE 300	300
ZEMENTOL BGE 650	650

Installation :

- La buse ZEMENTOL BGE doit se retrouver encastrée avec au minimum 15 cm de béton hydrofuge autour de la bride d'étanchéité. Ainsi la buse est suffisamment enrobée de béton hydrofuge.
- Étant donné que la plupart du temps la buse ZEMENTOL BGE ne doit plus être visible après les travaux de pompage, elle sera en règle générale installée à au moins 25 cm en-dessous du bord supérieur de la structure. Afin d'obtenir un encastrement de la bride d'au moins 15 cm dans le béton il faudra, le cas échéant, renforcer le plancher bas dans cette zone.
- Pour verrouiller le couvercle de la buse il suffit de l'enclencher et de serrer les vis.